



A WORLD TO DISCOVER

SAFETY
FOOTWEAR

ALWAYS IN STOCK CATALOGUE
CATALOGO PRONTA CONSEGNA
IMMER AUF LAGER KATALOG





SAFETY

PAG.

THE COLLECTION

ACTIVE PRO

8



HARD WORK

12



CROSS

24



LIGHT

28



STS

34



ACCESSORIES

42





OUR COMPANY

Since 1977



ARTIGIANI E INDUSTRIALI

Grisport nasce nel 1977 dall'idea e dalle competenze dei fratelli Graziano e Mario Grigolato, come azienda specializzata nella produzione artigianale di scarpe da trekking e per il tempo libero.

CRAFTSMEN & MANUFACTURERS

In 1977 Italian brothers Graziano and Mario Grigolato decided to put their know-how to work and set up Grisport, specialist in handcrafted boots and shoes for trekking and leisure.

HANDWERK UND INDUSTRIE

Alles begann im Jahre 1977, mit der Kompetenz der Brüder Graziano und Mario Grigolato als handwerklicher Fachbetrieb für Wander- und Freizeitschuhe.



CRESCITA ED ESPANSIONE

Oggi, con circa 40.000 m2 di superficie produttiva e con oltre 2.000 addetti, Grisport rappresenta uno dei più riusciti esempi di successo del Made in Italy nel mondo.

GROWTH AND DEVELOPMENT

Today, with its 40,000 m2 factory and over 2,000 employees, Grisport is one of the world's finest examples of a successful Made in Italy business.

WACHSTUM UND ENTWICKLUNG

Heute stellt Grisport mit ca. 40.000 m2 Produktionsfläche und über 2000 Mitarbeitern eines der erfolgreichsten Beispiele für „Made in Italy“ weltweit dar.



CONFORT PER SEMPRE

Un impegno costante nel rispetto della prima e attuale mission di Grisport: il COMFORT, espresso con calzature di qualità, di design e all'avanguardia nella tecnica, con una collezione di oltre 5.000 modelli.

COMFORT FIRST. FOREVER

We consistently strive to fulfil Grisport's paramount, ongoing mission - COMFORT - by creating a range of more than 5,000 styles of quality footwear featuring stylish designs and state-of-the-art technology.

KOMFORT FÜR IMMER

Konstanter Einsatz vor dem Hintergrund der ersten und immer noch aktuellen Mission von Grisport: der Komfort – zum Ausdruck gebracht durch qualitativ erstklassige, technisch durchdachte Schuhe mit hervorragendem Design, mit einem Sortiment aus 5.000 Modellen.



COMPETENZA, ESPERIENZA, RICERCA E INNOVAZIONE

Prendono forma i brevetti sulla costruzione delle calzature e la realizzazione di membrane e materiali performanti, senza abbandonare l'esperienza tradizionale e la cura dei dettagli tipiche della lavorazione manuale.

EXPERTISE, EXPERIENCE, R&D & INNOVATION

Patented innovations used to make high-performance membranes and materials yet we still incorporate the traditional experience and attention to detail associated with handcrafted products.

KOMPETENZ, ERFAHRUNG, FORSCHUNG UND INNOVATION

So nahmen die Patente für den Aufbau von Schuhen und die Fertigung von Membranen und funktionsoptimierter Materialien Form an, ohne akkurat handwerkliche Tradition und sorgfältige Detailgestaltung zu vergessen.

CERTIFICATIONS



OUR MISSION



ECOSOSTENIBILITÀ / ECO-SUSTAINABILITY

La selezione delle materie prime osserva rigorosi standard di ecosostenibilità, inoltre il 70% dei processi produttivi è alimentato da un impianto fotovoltaico su tetto di circa 15.000 m² (pari a circa 850.000 kW/h annui).

Grisport maintains the strictest standards of eco-sustainability when selecting raw materials. Furthermore, a photovoltaic system on the factory roof, which covers approximately 15,000 m², supplies 70% of the power required for production (which is about 850,000 kW/h per year).

Die Auswahl der Rohstoffe erfolgt nach strengen Umweltschutzkriterien, zudem werden 70% der Produktionsprozesse durch eine eigene Fotovoltaik-Anlage abgedeckt (15.000 m² Dachfläche – entspricht ca. 850.000 kW/h pro Jahr).



RESPONSABILITÀ / RESPONSIBILITY

La Carta di Responsabilità Umana, o Codice Etico, di Grisport definisce l'impegno quotidiano dell'azienda nel rispetto dei diritti, del lavoro e della dignità delle persone che sono impiegate, a vari livelli, nell'attività produttiva.

Grisport has produced a Charter of Human Responsibilities, or Code of Ethics, to ensure that the company is committed to respecting the rights, work, and dignity of the people involved on all levels and in all areas of manufacturing its products.

Im Sinne der Unternehmensethik bzw. des Ethik-Kodex von Grisport werden im Alltag des Unternehmens die Rechte, die Arbeit und die Würde der Mitarbeiter auf allen Ebenen respektiert.



MADE IN ITALY

Le calzature Grisport sono italiane non solo in riferimento alla produzione, ma soprattutto perché l'idea di partenza, il design e la progettazione nascono e si sviluppano interamente in Italia.

Grisport footwear is Italian to the core. Not only do we manufacture all our products in Italy, we also create and develop all the initial ideas and every design process exclusively here as well.

Schuhe von Grisport werden von der ersten Idee bis zu Planung, Design und Fertigung komplett in Italien produziert.



TRACCIABILITÀ / TRACEABILITY

Grisport ha implementato un efficace sistema di tracciabilità che permette all'azienda di percorrere a ritroso tutte le fasi della produzione e di sapere sempre quali sono i materiali utilizzati.

Grisport has implemented an effective traceability system that enables us to trace back every step in the production process so we always know which materials were used.

Grisport hat ein effizientes System zur Rückverfolgbarkeit implementiert. Dadurch ist das Unternehmen in der Lage, sämtliche Produktionsphasen zurück zu verfolgen und stets den genauen Überblick über die eingesetzten Materialien zu behalten.

OUR VISION A WORLD TO DISCOVER

Sicurezza e protezione innanzitutto. Tecnologie all'avanguardia e impegno costante nell'innovazione di prodotto per interpretare la calzatura da antinfortunistica sotto una nuova luce. Linee innovative, con contenuti tecnologici avanzati. Progettate con cura fin dai minimi particolari per avere ai propri piedi la massima sicurezza di una scarpa da antinfortunistica arricchita dalle caratteristiche proprie di una calzatura sportiva, leggera e confortevole... KEEP ME SAFE!

Safety and protection first. Cutting edge technology and commitment to product innovation to see safety shoes under a new perspective. Innovative lines, advanced technological features. Every detail has been carefully designed to deliver the perfect safety shoe, with some of the same characteristics of a sporty, light and comfortable shoe... KEEP ME SAFE!

Sicherheit und Schutz stehen hier im Vordergrund. Modernste Technologie und konstante Produktinnovation rücken Sicherheitsschuhe in ein neues Licht. Innovative, funktionsoptimierte Kollektionen, die maximale Sicherheit bis ins Detail bieten: Sicherheitsschuhe, die gleichzeitig die Merkmale von leichten, sportlichen Schuhen aufweisen ... KEEP ME SAFE!

OUR PROCESS

PROCESSO PRODUTTIVO

Dai primi disegni tecnici alla scelta di materiali di qualità testati. Dal lavoro manuale che garantisce un controllo qualitativo superiore all'utilizzo di macchinari e tecnologie all'avanguardia. Dai test qualitativi del prodotto finito ai servizi dedicati al cliente, Grisport offre un pacchetto completo in grado di soddisfare sia il mercato italiano sia quelli esteri.

PRODUCTION PROCESS

From technical designs to selected materials. From handmade work that guarantees a superior quality control to cutting-edge technologies. From quality tests to the final product to customer service. Grisport offers the whole package. For a 360 degrees approach to satisfy the Italian market, as well as the foreign ones.

PRODUKTIONSPROZESS

Vom technischen Design bis zu ausgewählten Materialien. Vom Handarbeit, die eine überlegene Qualitätskontrolle garantiert, bis zur Spitzentechnologien. Von Qualitätsprüfungen bis zum Endprodukt bis zum Kundenservice. Grisport bietet das ganze Paket. Für einen 360-Grad-Ansatz, um den italienischen Markt sowie die ausländischen zufriedenzustellen.



Design



Selected materials



Handmade work



A WORLD TO DISCOVER



Service



Lab tests



Quality control



Technology

MATERIALI UTILIZZATI / EMPLOYED MATERIALS / VERWENDETE MATERIALIEN



Vibram® outsoles



Gore-tex® waterproof membrane



Cordura® performance fabric



Lyliane® quality microfibers



Support System® heel locking system



Gri-Air breathable membrane



Spo-Tex® waterproof membrane



G-zero anti-perforation non-metallic plate



RSystem® shank



High-tech Polyurethane



ACTIVE[®]
P R O
 ESCLUSIVE & PATENTED

Patented system
 n° 0001402436



- 1 Soletta ergonomica con zone imbottite per extra confort
 Ergonomic insole with cushioning areas for extra comfort
 Ergonomische Innensohle mit Polsterbereichen für zusätzlichen Komfort
- 2 Sottopiede ai carboni attivi: antiodore, per un'eccellente traspirabilità
 Activated carbon insole: anti-smell, for excellent breathability
 Aktivkohle-Innensohle: Anti-Geruch, für hervorragende Atmungsaktivität
- 3 Inserto in materiale ultraleggero 100% riciclato
 100% recycled ultra-light material insert
 100% recycelter ultraleichter Materialeinsatz
- 4 Cuscinetti d'aria ammortizzanti
 Shock-absorbing air cushions
 Stoßdämpfende Luftkissen
- 5 Lamina antiperforazione in materiale composito
 Anti-perforation composite plate
 Anti-Perforations-Verbundplatte
- 6 Intersuola in PU con micro bolle
 Expanded PU midsole with micro air-bubbles
 Erweiterte PU-Zwischensohle mit Mikroluftblasen
- 7 Suola antistatica, antiscivolo e resistente al calore per contatto
 Antistatic, anti-slip and heat resistant outsole.
 Antistatische, rutschfeste und hitzebeständige Laufsohle.

Sistema registrato da Grisport con il brevetto n°0001402436.
 Registered construction by Grisport. Patent n°0001402436.
 Registrierte Konstruktion von Grisport. Patent n°0001402436.

ACTIVE PRO

La linea Active Pro è stata sviluppata per rendere il lavoro più confortevole e allo stesso tempo estremamente sicuro. Grazie al sistema Active[®], brevetto di Grisport, la composizione della suola garantisce confort assoluto.

*The Active Pro line has been developed to improve comfort and security while working.
 Thanks to the Active[®] system, a Grisport patent, the composition of the sole guarantees absolute comfort.*

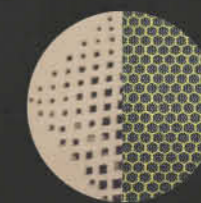
*Die Active Pro-Linie wurde entwickelt, um das Arbeiten komfortabler und gleichzeitig extrem sicher zu machen.
 Danke des Active[®]-Systems, einem Grisport-Patent, garantiert die Zusammensetzung der Sohle absoluten Komfort.*



Soletta ergonomica con zone imbottite.
 Ergonomic insole with padded areas.
 Ergonomische Innensohle mit gepolsterten Bereichen.



Suola in gomma Vibram o PU compatto.
 Vibram rubber or compact PU outsole.
 Vibram Gummi- oder kompakte PU- Laufsohle.



Tomaia in pelle o in microfibra stampata.
 Leather or printed microfiber upper.
 Obermaterial aus Leder oder bedruckter Mikrofaser.



Puntale protettivo in alluminio.
 Aluminum protective toecap.
 Zehenschutzkappe aus Aluminium.

SPEED

705242c24 S1+P SRC

Lamina/ Midsole/ Zwischensohle	Puntale/ Toecap/ Kappe	Suola/ Sole/ Sohle
Non metallica	Alluminio	PU- PU compatto
Non metallic	Aluminum	PU-compact PU
Kunststoff	Aluminium	PU-kompaktes PU

Taglia/Sizes/Größenlauf: 36 - 48



REBEL

705288c3 S3 SRC

Lamina/ Midsole/ Zwischensohle	Puntale/ Toecap/ Kappe	Suola/ Sole/ Sohle
Non metallica	Alluminio	PU- PU compatto
Non metallic	Aluminum	PU-compact PU
Kunststoff	Aluminium	PU-kompaktes PU

Taglia/Sizes/Größenlauf: 36 - 48



FAST

705642c17 S1+P SRC ESD

Lamina/ Midsole/ Zwischensohle	Puntale/ Toecap/ Kappe	Suola/ Sole/ Sohle
Non metallica	Alluminio	PU- PU compatto
Non metallic	Aluminum	PU-compact PU
Kunststoff	Aluminium	PU-kompaktes PU

Taglia/Sizes/Größenlauf: 36 - 48



STORM

705348c11 S1+P SRC

Lamina/ Midsole/ Zwischensohle	Puntale/ Toecap/ Kappe	Suola/ Sole/ Sohle
Non metallica	Alluminio	PU- PU compatto
Non metallic	Aluminum	PU-compact PU
Kunststoff	Aluminium	PU-kompaktes PU

Taglia/Sizes/Größenlauf: 36 - 48





HARD WORK

Linea di calzature che assicurano massima resistenza e sicurezza. Dotate di un sistema d'assorbimento dei colpi sia sul tallone che sul puntale. Intersuola studiata per proteggere il piede da eventuali shock garantendo comfort e stabilità.

This line of footwear ensures maximum resilience and safety. Equipped with a system in the heel and toecap to cushion blows. The midsole is designed to protect feet from any shocks, and guarantees comfort and stability.

Schuhe, die optimale Sicherheit gewährleisten und unverwundlich sind. Stoßabsorbierend an der Ferse und an der Fußspitze. Stoßabsorbierende Zwischensohle, die Komfort und Stabilität garantiert.

HARD WORK LINE

Il SUPPORT SYSTEM®
è un efficace sistema di bloccaggio del tallone, progettato per ottenere il perfetto controllo del piede attraverso un'aderenza ottimale durante tutte le fasi del movimento. La calzatura è sempre confortevole e sicura.



The SUPPORT SYSTEM® is an effective heel locking system designed to get perfect control of the foot through optimum adherence during all phases of movement. The fit is always comfortable and secure.

Das Support System® ist ein effektives Fersen-Verschluss-System, das zur perfekten Kontrolle des Fußes durch die optimale Führung in allen Bewegungsphasen entwickelt wurde.

WATERPROOF TESTING:

Le calzature con membrana e costruzione Waterproof vengono testate per garantire i requisiti standard.
The footwear featuring membranes and made with a waterproof construction are tested to guarantee the necessary standards.
Die Schuhe mit Membranen und wasserdichter Konstruktion wurden geprüft und erfüllen die notwendigen Normen.



PUNTALE IN ACCIAIO / STEEL TOE CAP / STAHL-ZEHENSCHUTZKAPPE

Urto 200 joule in punta. Compressione 15 KN (circa 1,5 TO).
200-joule impact at the toe. Compression 15 KN (approx. 1.5 TO).
200 Joule Schlagfestigkeit an der Fußspitze. Druckfestigkeit 15 KN (ca. 1,5 t).

SNODO PUNTA / TOE JOINT / ZEHENGELLENKE

Insero che ammortizza il punto di flessione superiore della tomaia offrendo alla camminata confort totale.
Insert that cushions the upper bending point of the upper, offering total comfort to walking.
Ein gepolsterter Einsatz an der vorderen Knickstelle am Schaft bietet absoluten Gehkomfort.



MATERIALI TESTATI WATERPROOF / TESTED WATERPROOF MATERIALS / GETESTETE WASSERDICHTE MATERIALIEN

Tutti i materiali usati per questo tipo di costruzione, compresa la pelle, sono testati per garantire la massima idrorepellenza e il minimo trascinamento.
All the materials, including the leather, used for this type of construction are tested to guarantee maximum waterproof protection and minimum absorption.
Alle Materialien, einschließlich Leder, die für diese Konstruktionsart verwendet werden, wurden getestet, um maximale Wasserdichtigkeit und minimale Wasseraufnahme zu garantieren.

SOLETTA ANTIPERFORAZIONE

Lamina in acciaio resistente alle perforazioni oltre i valori richiesti dalle norme. Possibilità di applicare una soletta antiperforazione non metallica.

ANTIPERFORATION MIDSOLE

Perforation-resistant steel sheet outperforming the values required by the standards. Possibility to apply a non-metallic antiperforation midsole.

DURCHTRITTSICHERE ZWISCHENSÖHLE

Durchtrittsicheres Stahlblatt, das die erforderlichen Normwerte erfüllt. Möglichkeit zum Einsetzen einer metallfreien durchtrittsicheren Zwischensohle.



POSEIDON GTX

702325c6g S3 HRO HI CI WR SRC

Lamina/ Midsole/ Zwischensohle	Puntale/ Toecap/ Kappe	Suola/ Sole/ Sohle
Non metallica	Fibra di vetro	PU-gomma
Non metallic	Fiber glass	PU-rubber
Kunststoff	Fiberglas	PU-gummi

Taglia/Sizes/Größenlauf: 39 - 48



HERCULES GTX

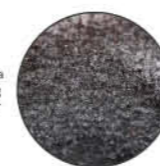
702313c1Lg S3 HRO HI CI WR SRC

Lamina/ Midsole/ Zwischensohle	Puntale/ Toecap/ Kappe	Suola/ Sole/ Sohle
Non metallica	Fibra di vetro	PU-gomma
Non metallic	Fiber glass	PU-rubber
Kunststoff	Fiberglas	PU-gummi

Taglia/Sizes/Größenlauf: 39 - 48



Fodera in lana
Wool lining
Wollfutter



GANCIO SNODABILE:

Durevole e massima resistenza agli urti, miglior scorrevolezza dei lacci.

ARTICULATED HOOK:

Long lasting and shock resistant. Better lace sliding between hooks.

GEKNÖPFTER HAKEN:

Langlebig und Stoßfest. Bessere Schnüranleitung zwischen die Haken.



FASCIONE PROTETTIVO:

Fascione in pelle con uno strato di PU stampato, per una maggiore protezione della calzatura.

DAKAR LEATHER:

Leather band with a printed PU layer, for greater protection of the footwear.

DAKAR LEDER:

Ledersband mit einer bedruckten PU-Schicht, für einen besseren Schutz des Schuhs.



PELLE DAKAR:

Pelle fiore di bovino oliata, elevata resistenza all'usura, buona elasticità e facile manutenzione.

DAKAR LEATHER:

Oiled cow full-grain leather. Footwear resistance to wear and tear, good stretch degree and is easy clean and maintainance.

DAKAR LEDER:

Rindsglattleder. Verschleißfestigkeit der Schuhe, guter Dehnungsgrad und einfache Reinigung und Pflege.



SUPPORT SYSTEM®

Speciale sistema antitorsione per garantire supporto alla caviglia con un'allacciatura stabile e avvolgente.

Unique anti-torsion system that ensures better ankle support with a stable and enveloping grip.

Einzigartiges Anti-Torsions-System, das eine bessere Knöchelunterstützung mit einem stabilen und umhüllenden Schnürung gewährleistet.

PORDOI

71601LD42 S3 HRO HI SRC

Lamina/ Midsole/ Zwischensohle	Puntale/ Toecap/ Kappe	Suola/ Sole/ Sohle
Acciaio	Acciaio	PU-gomma
Steel	Steel	PU-rubber
Stahl	Stahl	PU-gummi

Taglia/Sizes/Größenlauf: 39 - 48



PORDOI

71601LD30 S3 HRO HI SRC

Lamina/ Midsole/ Zwischensohle	Puntale/ Toecap/ Kappe	Suola/ Sole/ Sohle
Acciaio	Acciaio	PU-gomma
Steel	Steel	PU-rubber
Stahl	Stahl	PU-gummi

Taglia/Sizes/Größenlauf: 39 - 48



MARMOLADA

72003LD42 S3 HRO HI SRC

Lamina/ Midsole/ Zwischensohle	Puntale/ Toecap/ Kappe	Suola/ Sole/ Sohle
Acciaio	Acciaio	PU-gomma
Steel	Steel	PU-rubber
Stahl	Stahl	PU-gummi

Taglia/Sizes/Größenlauf: 38 - 48



MARMOLADA

72003LD30 S3 HRO HI SRC

Lamina/ Midsole/ Zwischensohle	Puntale/ Toecap/ Kappe	Suola/ Sole/ Sohle
Acciaio	Acciaio	PU-gomma
Steel	Steel	PU-rubber
Stahl	Stahl	PU-gummi

Taglia/Sizes/Größenlauf: 36 - 48

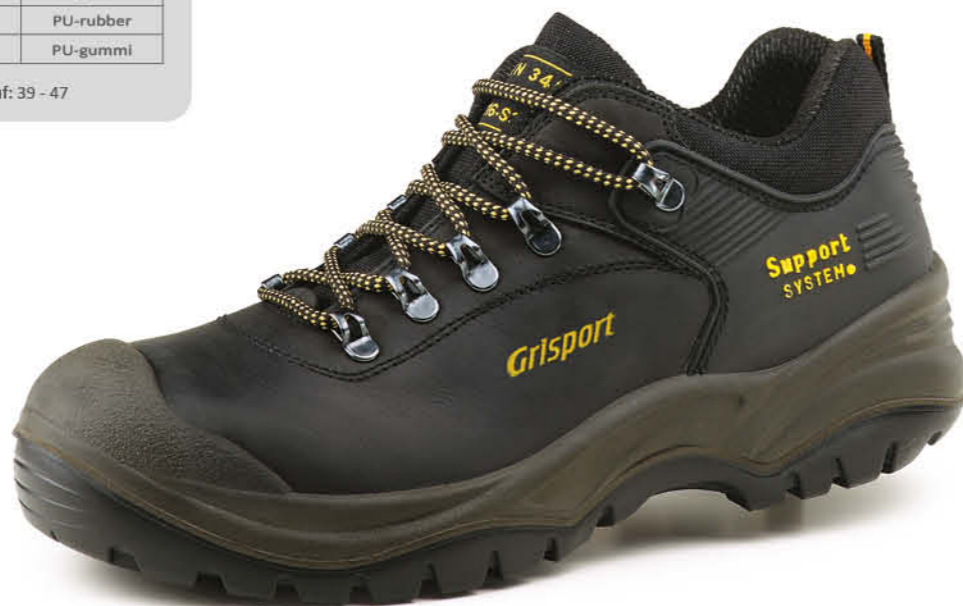


ASIAGO

701LD16 S3 HRO HI SRC

Lamina/ Midsole/ Zwischensohle	Puntale/ Toecap/ Kappe	Suola/ Sole/ Sohle
Acciaio	Acciaio	PU-gomma
Steel	Steel	PU-rubber
Stahl	Stahl	PU-gummi

Taglia/Sizes/Größenlauf: 39 - 47



CORTINA

703LD17 S3 HRO HI SRC

Lamina/ Midsole/ Zwischensohle	Puntale/ Toecap/ Kappe	Suola/ Sole/ Sohle
Acciaio	Acciaio	PU-gomma
Steel	Steel	PU-rubber
Stahl	Stahl	PU-gummi

Taglia/Sizes/Größenlauf: 39 - 47



CORTINA

703LD16 S3 HRO HI SRC

Lamina/ Midsole/ Zwischensohle	Puntale/ Toecap/ Kappe	Suola/ Sole/ Sohle
Acciaio	Acciaio	PU-gomma
Steel	Steel	PU-rubber
Stahl	Stahl	PU-gummi

Taglia/Sizes/Größenlauf: 39 - 47



STROMBOLI

70213LD16t S3 HRO HI CI WR SRC

Lamina/ Midsole/ Zwischensohle	Puntale/ Toecap/ Kappe	Suola/ Sole/ Sohle
Acciaio	Acciaio	PU-gomma
Steel	Steel	PU-rubber
Stahl	Stahl	PU-gummi

Taglia/Sizes/Größenlauf: 39 - 47



WATERPROOF



TRENTO

73148CD12E

S3 SRC

Lamina/ Midsole/ Zwischensohle	Puntale/ Toecap/ Kappe	Suola/ Sole/ Sohle
Non metallica	Composito	PU doppia densità
Non metallic	Composite	Double-density PU
Kunststoff	Kunststoff	Doppeldicht PU

Taglia/Sizes/Größenlauf: 39 - 48



VESUVIO

74047CD4Lt

S3 HRO HI CI WR SRC

Lamina/ Midsole/ Zwischensohle	Puntale/ Toecap/ Kappe	Suola/ Sole/ Sohle
Non metallica	Composito	PU-gomma
Non metallic	Composite	PU-rubber
Kunststoff	Kunststoff	PU-gummi

Taglia/Sizes/Größenlauf: 38 - 48



WATERPROOF



VALSUGANA

74049CD8t

S3 HRO HI CI WR SRC

Lamina/ Midsole/ Zwischensohle	Puntale/ Toecap/ Kappe	Suola/ Sole/ Sohle
Non metallica	Composito	PU-gomma
Non metallic	Composite	PU-rubber
Kunststoff	Kunststoff	PU-gummi

Taglia/Sizes/Größenlauf: 37 - 48



WATERPROOF



Cerniera
Zipper
Reißverschluss



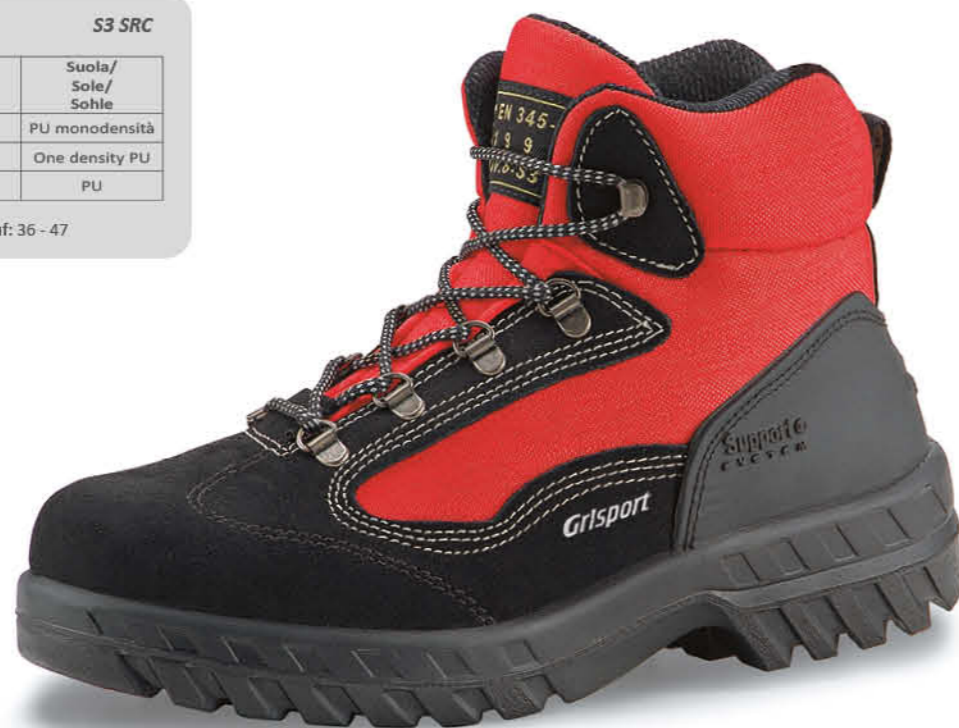
Fodera in lana
Wool lining
Wollfutter

ISCHIA

748SV.6 S3 SRC

Lamina/ Midsole/ Zwischensohle	Puntale/ Toecap/ Kappe	Suola/ Sole/ Sohle
Acciaio	Acciaio	PU monodensità
Steel	Steel	One density PU
Stahl	Stahl	PU

Taglia/Sizes/Größenlauf: 36 - 47



GARDA

700049c3 S3 SRC

Lamina/ Midsole/ Zwischensohle	Puntale/ Toecap/ Kappe	Suola/ Sole/ Sohle
Non metallica	Composito	PU-TPU
Non metallic	Composite	PU-TPU
Kunststoff	Kunststoff	PU-TPU

Taglia/Sizes/Größenlauf: 39 - 48



ISCHIA

748SV.1 S3 SRC

Lamina/ Midsole/ Zwischensohle	Puntale/ Toecap/ Kappe	Suola/ Sole/ Sohle
Acciaio	Acciaio	PU monodensità
Steel	Steel	One density PU
Stahl	Stahl	PU

Taglia/Sizes/Größenlauf: 36 - 47



COSTRUITA ATTORNO AL TUO PIEDE:

Forma ERGONOMICA studiata appositamente per adattarsi ad ogni tipo di piede. Anche la costruzione della tomaia è realizzata per evitare la formazione di volumi vuoti, fasciando perfettamente il piede e fornendo così confort e precisione di calzata.

BUILT AROUND YOUR FEET:

Bionik footwear features an ERGONOMIC shape that is specially designed to adapt to any type of foot. Even the upper has been custom constructed to avoid leaving any gaps so the footwear perfectly envelops your feet to ensure comfort and a high-precision fit.



UM IHRE FÜSSE GEBAUT:

Bionik-Schuhe verfügen über eine ergonomische Form, die speziell für die Anpassung an jeden Fuß-Typ entwickelt wurde. Das Obermaterial wurde sogar speziell angefertigt um Lücken zu vermeiden, sodass das Schuhwerk Ihre Füße perfekt umhüllt um Komfort und eine hochpräzise Passform gewährleisten.





CROSS SAFETY LINE



PUNTALE A FIBRA DI VETRO /

Conforme alle norme di sicurezza, risulta anche essere il puntale più leggero, seguito da quello in composito e infine da quello in acciaio.



FIBER GLASS TOE CAP PROTECTION:
The lightest toecap followed by composite and steel. Complies with safety standards.

GLASFASER-ZEHENSCHUTZKAPPE:
Im Einklang mit den Sicherheitsvorschriften, die leichteste Zehenschutzkappe, gefolgt von den in Kunststoff und Stahl.

METAL FREE
Assenza di parti metalliche. Realizzate in materiali non rilevabili dai metal detector.
No metal part, made of materials not picked up by metal detectors.
Kein metallischer Bestandteil, besteht aus nicht von Metalldetektoren erfassbaren Materialien.



Maggiore visibilità, grazie al trattamento riflettente-luminescente
Reflective & luminescent treatment for a greater visibility
Reflex- und Leuchtstoff-Behandlung für größere Sichtbarkeit



Tomaia traspirante, resistente allo strappo e all'abrasione
Breathable upper, tear and abrasion resistant
Atmungsaktives Obermaterial, reiß- und abrasionsfest



Suola in gomma TOTAL GRIP
TOTAL GRIP rubber sole
TOTAL GRIP Gummisohle



Fodera altamente traspirante
Highly breathable lining
Hoch atmungsaktives Futter

Seguendo la normativa DGUV 112-191, le calzature della linea Cross Safety hanno la possibilità di inserire il plantare ortopedico. Hartmann è partner Grisport per la sicurezza e la salute di chi lavora. Matthias Hartmann è una società tedesca specializzata nella realizzazione di plantari ortopedici su misura. Il lavoratore per dotarsi di una scarpa con i requisiti di sicurezza e le soluzioni ortopediche di cui necessitano i suoi piedi, deve rivolgersi all'ortopedico di fiducia.

In accordance with DGUV 112-191, it is possible to insert an orthopaedic insole into the Cross Safety line of shoes. Hartmann is Grisport's partner for the health and safety of workers. Matthias Hartmann is a German company specialising in the manufacture of customised orthopaedic insoles. Workers should contact their local orthopaedist in order to have a shoe with the safety requirements and orthopaedic solutions needed for their feet.



Im Sinne der Norm DGUV 112-191 können die Schuhe der Reihe Cross Safety mit orthopädischen Einlagen verwendet werden. Die Fa. Hartmann ist Partner von Grisport für sichere und gesunde Arbeitsschuhe. Die Fa. Matthias Hartmann ist ein deutscher Fachbetrieb für maßgefertigte orthopädische Einlagen. Der Nutzer hat sich an einen Orthopäden seines Vertrauens zu wenden, um sich die individuellen Einlagen für seine Sicherheitsschuhe verschreiben zu lassen.

CROSS

Aderenza ottimale, ultra-leggerezza, e impermeabilità. La linea Cross è caratterizzata da tecnologie e materiali che la rendono unica nel suo genere. Grazie alla struttura della suola permette una maggiore sicurezza su più superfici.

Highly adherent, ultralight and waterproof. Cross line is unique, thanks to its technologies and materials. Its structure and sole construction add extra grip on even more grounds, for added safety and comfort.

Stark haftend, ultraleicht und wasserdicht. Cross line ist einzigartig aufgrund seiner Technologien und Materialien. Seine Struktur und Sohlenkonstruktion bieten Extra-Haftung auf vielen Böden und zusätzliche Sicherheit und Komfort.

Contact information:
Matthias Hartmann, Orthopädie + Sport GmbH
info@secosol.de | www.secocool.de | www.hartmann-os.com

SPRINT

701603c12 S3 HRO HI SRC ESD(class 1)

Lamina/ Midsole/ Zwischensohle	Puntale/ Toecap/ Kappe	Suola/ Sole/ Sohle
Non metallica	Fibra di vetro	PU-gomma
Non metallic	Fiber glass	PU-rubber
Kunststoff	Fiberglas	PU-gummi

Taglia/Sizes/Größenlauf: 36 - 48



RUSH

701619c12t S3 HRO HI CI WR SRC ESD(class 1)

Lamina/ Midsole/ Zwischensohle	Puntale/ Toecap/ Kappe	Suola/ Sole/ Sohle
Non metallica	Fibra di vetro	PU-gomma
Non metallic	Fiber glass	PU-rubber
Kunststoff	Fiberglas	PU-gummi

Taglia/Sizes/Größenlauf: 36 - 48



WIND

700603c4 S1+P HRO HI SRC

Lamina/ Midsole/ Zwischensohle	Puntale/ Toecap/ Kappe	Suola/ Sole/ Sohle
Non metallica	Fibra di vetro	PU-gomma
Non metallic	Fiber glass	PU-rubber
Kunststoff	Fiberglas	PU-gummi

Taglia/Sizes/Größenlauf: 36 - 48



BREEZE

700619c17 S3 HRO HI SRC

Lamina/ Midsole/ Zwischensohle	Puntale/ Toecap/ Kappe	Suola/ Sole/ Sohle
Non metallica	Fibra di vetro	PU-gomma
Non metallic	Fiber glass	PU-rubber
Kunststoff	Fiberglas	PU-gummi

Taglia/Sizes/Größenlauf: 36 - 48



ICEBERG

700609c46 S1+P HRO HI SRC

Lamina/ Midsole/ Zwischensohle	Puntale/ Toecap/ Kappe	Suola/ Sole/ Sohle
Non metallica	Fibra di vetro	PU-gomma
Non metallic	Fiber glass	PU-rubber
Kunststoff	Fiberglas	PU-gummi

Taglia/Sizes/Größenlauf: 36 - 48





LIGHT

Calzature antinfortunistiche confortevoli ed ultraleggere, dotate di soles antistatiche, antiscivolo, estremamente flessibili. L'impiego di materiali di nuova generazione le rende ultra-traspiranti mantenendo il piede asciutto e protetto.

Comfortable, ultralight protective safety footwear with extremely flexible antistatic and nonslip soles. The use of state-of-the-art materials ensures ultra-breathability to keep feet dry and protected.

Bequeme, superleichte Sicherheitsschuhe mit antistatischer, rutschfester, extrem federnder Sohle. Besonders atmungsaktiv durch Materialien der neusten Generation, die den Fuß trocken halten und schützen.

LIGHT LINE



Puntale in acciaio forato ad alta resistenza all'urto e alla compressione che garantisce minor sudorazione del piede.

The perforated steel toecap is highly resistant to impact and compression and minimises sweating.

Die gelochte Stahlkappe ist äußerst druck- und stoßfest sowie schweißmindernd.

Suola in poliuretano a basso peso specifico con microbolle d'aria, per rendere la suola estremamente leggera e ammortizzante.
Polyurethane sole with low specific weight and micro air-bubbles that make the sole extremely light and shock absorbing.
Die Polyurethan-Sohle mit geringem spezifischen Gewicht und Mikro-Luftbläschen macht die Sohle extrem leicht und stoßdämpfend.

Tomaie comode e traspiranti.
Comfortable and breathable uppers.
Bequeme und atmungsaktive Obermaterialien.

Footsbeet forato:
per l'aerazione all'interno della scarpa.

*Punched insole:
allows ventilation inside the shoe.*

*Gelochte Einlegesohle:
Sie ermöglicht eine Ventilation im Schuh.*

Lamina antiperforazione non metallica
Non metallic penetration-resistant midsole
Metallfreie durchtrittsichere Zwischensohle

Inserto in materiale ultraleggero
Ultra light material insert
Ultraleichte Materialeinsätze

Intersuola in PU espanso a basso peso specifico.
Middle sole in expanded PU with low specific weight.

Zwischensohle aus expandiertem PU mit geringem spezifischen Gewicht.

Suola in PU compatto antistatica e antiscivolo.
Non slip antistatic compact PU sole.
Rutschfeste antistatische kompakte PU-Sohle.



BASSANO

75117KD10

S3 SRC

Lamina/ Midsole/ Zwischensohle	Puntale/ Toecap/ Kappe	Suola/ Sole/ Sohle
Non metallica	Acciaio traforato	PU doppia densità
Non metallic	Perforated steel	Double-density PU
Kunststoff	Perforierter stahl	Doppeldicht PU

Taglia/Sizes/Größenlauf: 36 - 48



BASSANO

75117KA7

S3 SRC

Lamina/ Midsole/ Zwischensohle	Puntale/ Toecap/ Kappe	Suola/ Sole/ Sohle
Non metallica	Acciaio traforato	PU doppia densità
Non metallic	Perforated steel	Double-density PU
Kunststoff	Perforierter stahl	Doppeldicht PU

Taglia/Sizes/Größenlauf: 38 - 48



MAROSTICA

75119KD10

S3 SRC

Lamina/ Midsole/ Zwischensohle	Puntale/ Toecap/ Kappe	Suola/ Sole/ Sohle
Non metallica	Acciaio traforato	PU doppia densità
Non metallic	Perforated steel	Double-density PU
Kunststoff	Perforierter stahl	Doppeldicht PU

Taglia/Sizes/Größenlauf: 38 - 48



MAROSTICA

75119KA7

S3 SRC

Lamina/ Midsole/ Zwischensohle	Puntale/ Toecap/ Kappe	Suola/ Sole/ Sohle
Non metallica	Acciaio traforato	PU doppia densità
Non metallic	Perforated steel	Double-density PU
Kunststoff	Perforierter stahl	Doppeldicht PU

Taglia/Sizes/Größenlauf: 38 - 48



CAPRI

75104KS7

S1+P SRC

Lamina/ Midsole/ Zwischensohle	Puntale/ Toecap/ Kappe	Suola/ Sole/ Sohle
Non metallica	Acciaio traforato	PU monodensità
Non metallic	Perforated steel	One-density PU
Kunststoff	Perforierter stahl	PU

Taglia/Sizes/Größenlauf: 36 - 48



CAPRERA

75131KS1

S1+P SRC

Lamina/ Midsole/ Zwischensohle	Puntale/ Toecap/ Kappe	Suola/ Sole/ Sohle
Non metallica	Acciaio traforato	PU doppia densità
Non metallic	Perforated steel	Double-density PU
Kunststoff	Perforierter stahl	Doppeldicht PU

Taglia/Sizes/Größenlauf: 38 - 48



ELBA

75185CS35

S1+P SRC

Lamina/ Midsole/ Zwischensohle	Puntale/ Toecap/ Kappe	Suola/ Sole/ Sohle
Non metallica	Acciaio traforato	PU doppia densità
Non metallic	Perforated steel	Double-density PU
Kunststoff	Perforierter stahl	Doppeldicht PU

Taglia/Sizes/Größenlauf: 36 - 48



SUOLA IN POLIURETANO:

l'impiego di questo materiale a basso peso specifico con microbolle d'aria, rende la suola estremamente leggera ammortizzante e flessibile.

POLYURETHANE SOLE:

the use of this material with its low specific weight and micro air-bubbles makes the sole extremely light, shock absorbing and flexible.

POLYURETHAN-SOEHLE:

Die Verwendung dieses Materials mit seinem geringen spezifischen Gewicht und Mikro-Luftbläschen macht die Sohle extrem leicht, dämpfend und flexibel.



Blow Zone

Area laterale sfoderata per una massima aereazione del piede.

Unlined side area, for high breathability.

Ungefütterter Seitenbereich für hohe Atmungsaktivität.



STS

Grazie alla nuova tecnologia costruttiva applicata su suola e puntale forato traspirante, la linea di calzature STS si arricchisce di sportività e leggerezza mantenendo inalterate le qualità di sicurezza e comfort.

Thanks to the new design technology used for the sole and breathable perforated toecap, the line of STS footwear is now lightweight with a sporty look yet still offers the same safety features and comfort.

Dank der nach innovativen Herstellungsverfahren gefertigten Sohle und der atmungsaktiven gelochten Spitze sind die Modelle der STS-Kollektion (Super Trail System) sportlich, leicht und in jeder Hinsicht sicher und bequem.

STS LINE

Questo modello Grisport Safety adotta l'innovativo sistema di chiusura Boa. Con quasi 14 milioni di utenti in tutto il mondo, il premiatissimo Sistema di Chiusura brevettato Boa sta reinventando il modo di interpretare la calzatura sportiva.



This model Grisport Safety uses the innovative Boa Closure System. With nearly 14 million Boa deals worldwide, the award-winning, patented Boa Closure System is reinventing how footwear performs.

Für dieses Modell verwendet Grisport Safety das innovative Boa Verschluss-System. Mit beinahe 14 Millionen Boa-Abschlüssen weltweit erfindet das preisgekrönte, patentierte Boa Verschluss-System die Leistung von Schuhen neu.

Resistente
Durable
Langlebig

Sicuro
Secure
Sicher

All-day comfort
Komfort den ganzen Tag

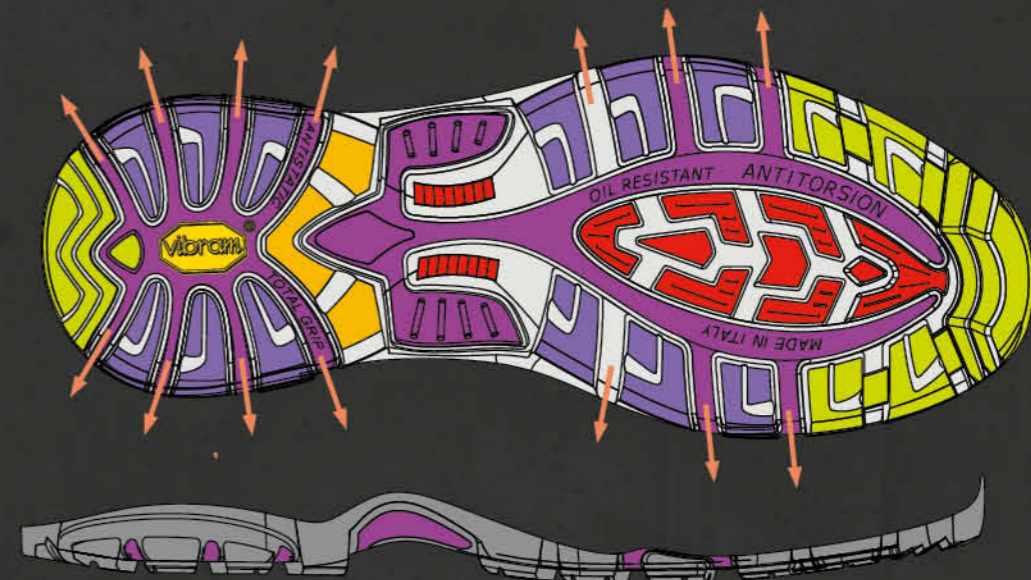
Facile da pulire
Easy-to-clean
Einfache Reinigung

Facile da chiudere, e da aprire
Quick on, quick off
Schnell an- und ausziehbar.

Regolazione rapida
On-the-fly adjustment
Spontan anpassbar

Block-up

Sistema antitorsione che garantisce il supporto della caviglia.
Anti twist system with ankle support.
Anti-Knick-System mit Knöchelstütze.



TESTED WHERE IT MATTERS

- TRACTION
- BRAKING
- GRIP
- CUSHIONING
- STABILITY
- SELF-CLEANING



MARANELLO

74651CD26

S3 SRC

Lamina/ Midsole/ Zwischensohle	Puntale/ Toecap/ Kappe	Suola/ Sole/ Sohle
Non metallica	Acciaio traforato	PU-TPU
Non metallic	Perforated steel	PU-TPU
Kunststoff	Perforierter stahl	PU-TPU

Taglia/Sizes/Größenlauf: 39 - 47



IMOLA

74661CD1

S3 SRC

Lamina/ Midsole/ Zwischensohle	Puntale/ Toecap/ Kappe	Suola/ Sole/ Sohle
Non metallica	Acciaio traforato	PU-TPU
Non metallic	Perforated steel	PU-TPU
Kunststoff	Perforierter stahl	PU-TPU

Taglia/Sizes/Größenlauf: 36 - 47



MUGELLO

74653CD26

S3 SRC

Lamina/ Midsole/ Zwischensohle	Puntale/ Toecap/ Kappe	Suola/ Sole/ Sohle
Non metallica	Acciaio traforato	PU-TPU
Non metallic	Perforated steel	PU-TPU
Kunststoff	Perforierter stahl	PU-TPU

Taglia/Sizes/Größenlauf: 39 - 47



MISANO

73653CS25

S1+P SRC

Lamina/ Midsole/ Zwischensohle	Puntale/ Toecap/ Kappe	Suola/ Sole/ Sohle
Non metallica	Acciaio traforato	PU-TPU
Non metallic	Perforated steel	PU-TPU
Kunststoff	Perforierter stahl	PU-TPU

Taglia/Sizes/Größenlauf: 39 - 47



ACCESSORIES & POP MATERIAL

CIMA 2
art. L4125



Treatment special permanent in silver anti-odor, anti-static, antibacterial

Special silver treatment with permanent results anti-odor, anti-static, antibacterial



SOCKS DISPLAY
FREE WITH ORDER OF 24 PAIRS

CIMA 1
art. 4125



CARTON DISPLAY
(FITS 24 PAIRS)



BIG LOGO (60x25cm)



TAPPETO / MAT



SHOPPERS



POUF
(45x50x45cm)



BRANDED PENS



**WATER-REPELLENT
SPRAY**



**WATER-REPELLENT
CREAM**



**FLOOR
WOOD DISPLAY**



**SMALL
STICKERS**



POLISH CREAM



GRISPORT S.p.A.
Via Erega 1, 31030 Castelvucco (TV) - Italy
Tel 0039 0423 962063 - Fax 0039 0423 563511
info@grisport.it - www.grisport.com

Distribuito da / Distributed by / Vertrieben von:



Grisport S.p.A. ai sensi dell'art 13 D.lgs. 196/03 comunica ai propri clienti che i dati personali, acquisiti sulla base di precedenti rapporti, sono stati trattati per l'invio del presente catalogo. Vi ricordiamo che, ai sensi del Codice della Privacy D.lgs n. 196/2003, potrete opporVi in qualsiasi momento al trattamento in oggetto inviando una e-mail al seguente indirizzo: info@grisport.com. Titolare del trattamento è Grisport S.p.A. via Erega 1, 31030 Castelvucco (TV)